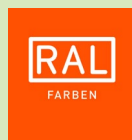


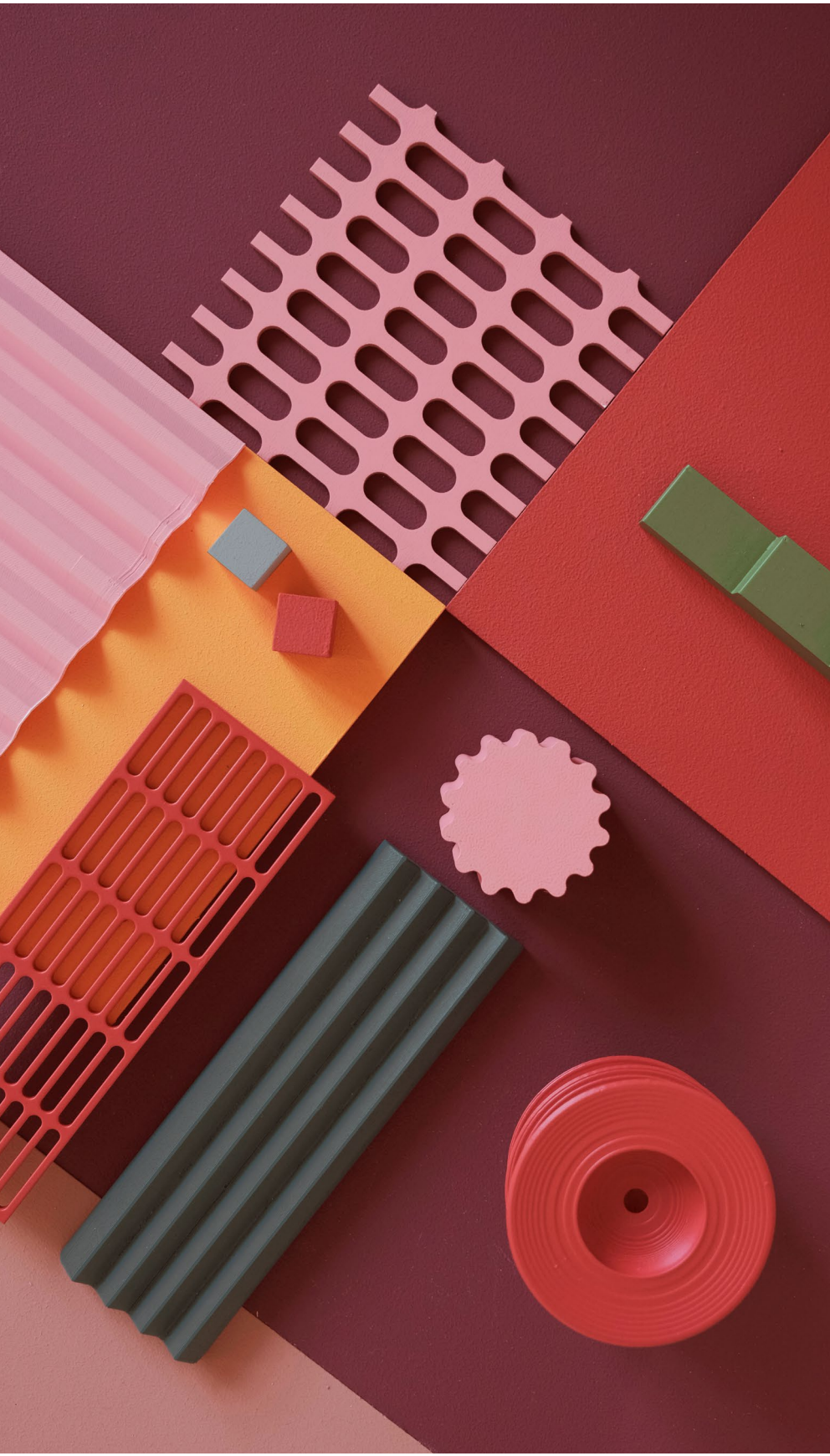
RAL COLOUR FEELING 2027+

PROAKTIV
LESBAR
EMPATHISCH
EFFEKTIV
WEITSICHTIG

ENVISION +
CRAFT











ENVISION + CRAFT



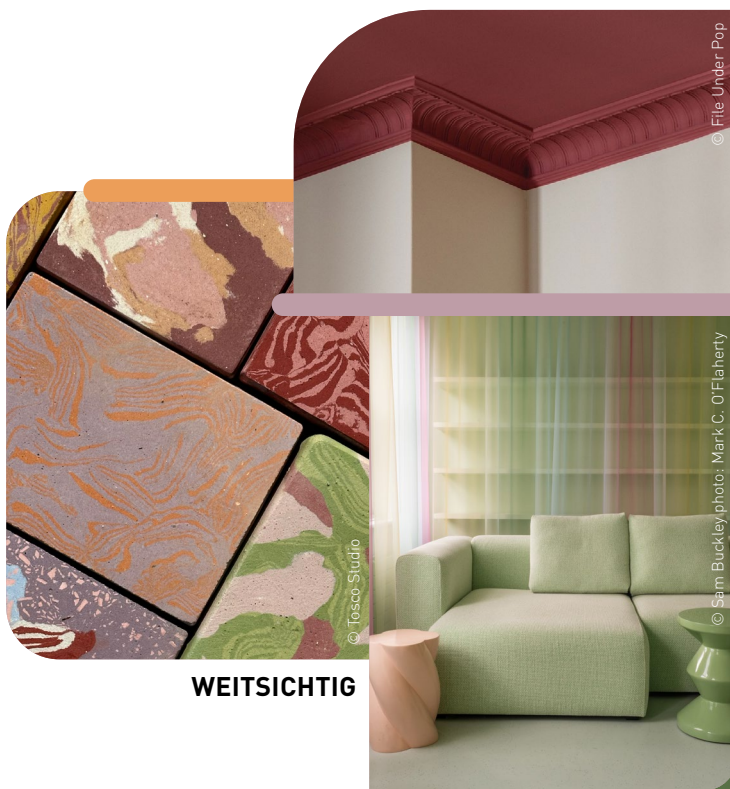
Zum RAL Newsletter
anmelden!

ISBN 978-3-949161-17-9

2027+

RAL
FARBEN

PROAKTIV

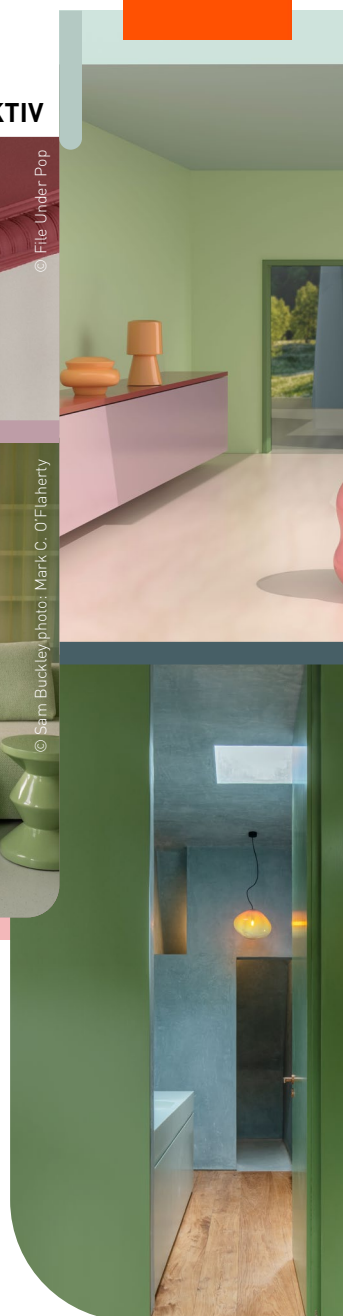


WEITSICHTIG

ENVISION + CRAFT

„Envision“ beschreibt unsere Fähigkeit, Zukunftsbilder zu entwickeln, die als Kompass für heutige Designentscheidungen dienen. „Craft“ bedeutet, diese Vision mit gestalterischer Sorgfalt zu materialisieren – durch beharrliches Formen, Verfeinern und Justieren, bis die Idee ihre gewünschte Gestalt findet.

Wir befinden uns mitten in einer Transformation, in der sich neue Gestaltungsräume eröffnen, während gleichzeitig Sicherheit, Regionalität und kulturelle Verwurzelung an Bedeutung gewinnen. Diese scheinbaren Gegensätze sind kein Widerspruch, sondern eine Chance für eine neue Synthese im Sinne bleibender und zukünftiger menschlicher Werte sowie selbstbestimmter Handlungsoptionen.



EMPATHISCH



EFFEKTIV



Architect Jan Ulmer Photo © Mikael Olsson



© Atelier Rens photo: Ronald Smits

LESBAR

Die Farben können druckbedingt vom Original RAL-Muster abweichen.



* FORTGEFÜHRTE FA

	RAL 010 30 20 * Rosigbraun
	RAL 020 80 20 Marzipanrosa
	RAL 030 40 40 Scharfrot
	RAL 030 60 30 Antikrosa
	RAL 040 60 20 Sienagelblich
	RAL 050 80 10 Blasssiena
	RAL 060 70 50 Topasgelb
	RAL 090 85 05 * Pfefferweiß
	RAL 100 60 10 * Olivingrau
	RAL 110 70 30 Wasabigrün
	RAL 120 90 20 Kiwisorbetgrün
	RAL 130 50 20 Spanischgrün
	RAL 180 80 10 * Lichtpetrol
	RAL 220 40 10 Korundblau
	RAL 360 70 15 * Opalinrosa

Entsprechend steht die Farbpalette des aktuellen RAL COLOUR FEELING 2027+ für Beständigkeit und Aufbruch. Eine Welt, die proaktiv handelt, lesbar und verständlich kommuniziert, empathisch reagiert und effektiv und weitsichtig gestaltet.

Akzentttöne wie Marzipanrosa, Topasgelb, Kiwisorbetgrün und Scharfrot sorgen für einen zeitgemäßen und dynamischen Eindruck, der in den kontrastreichen und atmosphärischen Gestaltungen aktueller Raum- und Produktkonzepte begründet ist. Blasssiena und die wiederholt ausgewählten Farben Pfefferweiß und Lichtpetrol stehen für Langlebigkeit, Materialgerechtigkeit, Sanftheit und Leichtigkeit. Selbstbewusste, empathisch aktivierende Grundtöne wie Rosigbraun, Korundblau, Spanischgrün und Olivingrau geben der Palette Körper. Sie sind oft als großflächige Wand- oder Deckenfarbe zu finden. Das Interessante an der Palette ist die Möglichkeit Kontraste zu setzen.

Die Farbpalette folgt dem Konzept der Kontinuität. So setzen sich in der Farbpalette für 2027+ fünf Farben aus dem Vorjahr fort. Zehn weitere Farben aktualisieren die Palette. Dieser Ansatz schont Ressourcen, vereinfacht die Kombinierbarkeit und fördert Langlebigkeit.

Das RAL COLOUR FEELING 2027+ macht die Farbgestaltung von Produkten, Kollektionen und Räumen effektiv. Die von unserem internationalen Team unter Anwendung empirischer Methoden kuratierte Palette hilft Designabteilungen und Architekturschaffenden, fundierte Farbentscheidungen zu treffen. Manchmal genügt bereits ein Akzentton, um bestehende Konzepte zu erweitern.

Folgen Sie den Social-Media-Kanälen von RAL FARBEN für weitere Inspirationen und konkrete Anwendungstipps.

Professionelle Gestaltungs-Tools zum Thema „COLOUR FEELING“ und darüber hinaus finden Sie auf der Website von RAL FARBEN.

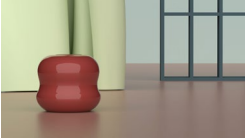
www.ral-farben.de/colour-feeling



FUNKTIONAL, LESBAR



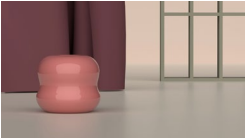
FOKUS



SINNLICH, TAKTIL



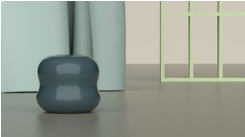
GEFÜHL



RUHIG, AUSGLEICHEND



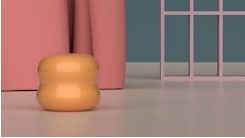
ERHOLUNG



EINLADEND, INKLUSIV



BEGEGNUNG



LEBENDIG, EXPERIMENTELL



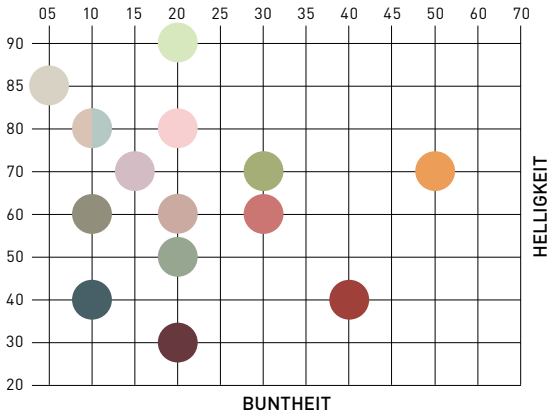
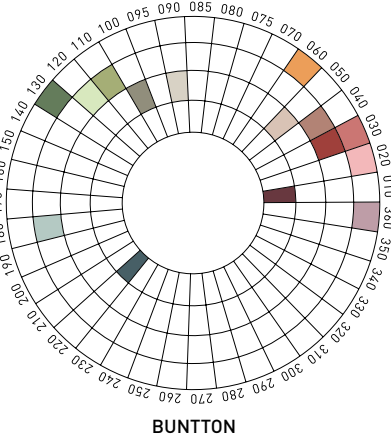
SPIELEN



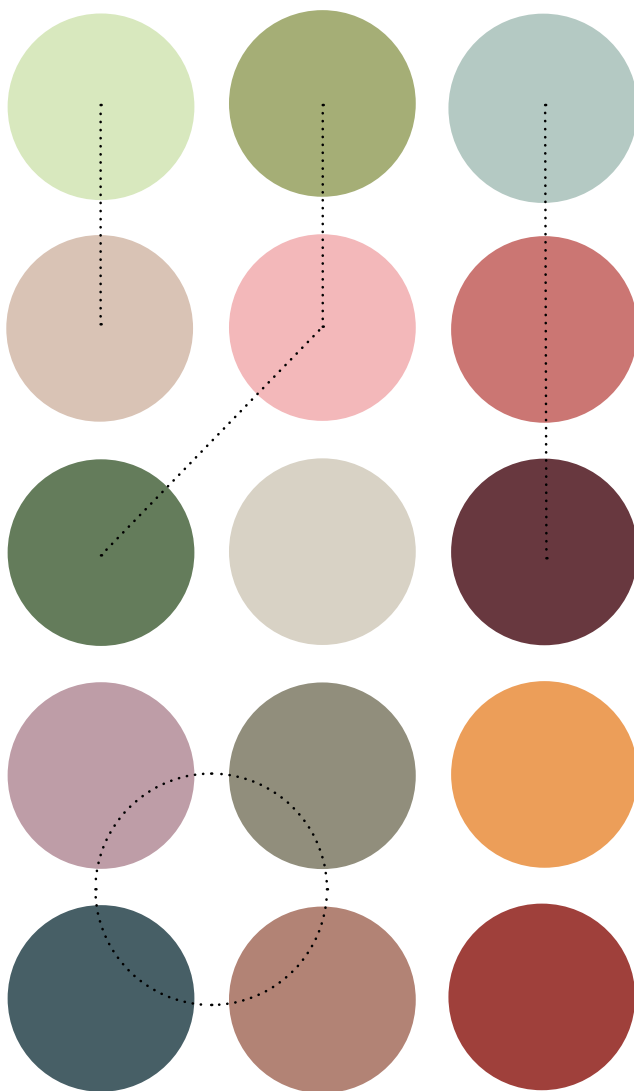
ATMOSPHÄREN UNTERSTÜTZEN

Die in unserem Research besonders häufig vertretenen aktuellen Farbkombinationen lassen sich in fünf grundlegende Gestaltungsrichtungen unterteilen. Sie zeigen inspirierende Farbprofile, die dabei helfen, nutzungsorientierte Entscheidungen für vielfältige und ansprechende Arbeits- und Lebensräume zu treffen. Farben fördern das Wohlbefinden unterschiedlicher Menschen, unterstützen die Orientierung und die Ordnung im Raum sowie die Funktion und die emotionale Wirkung von Produkten.

FARBSYSTEMATIK



FARB MATRIX



RAL TREND 2027+

Alle Farbtöne sind untereinander frei kombinierbar. Die Farbmatrix ist so abgestimmt, dass stets neue, spannende Kombinationen entstehen – von lebendigen und dynamischen Kontrasten bis zu ruhigen, harmonischen Ton-in-Ton-Kombinationen.

So lassen sich Gestaltungslösungen bewusst auf unterschiedliche Zwecke, individuelle Markenidentitäten oder Zielgruppen anpassen. Produkte können klarer differenziert, Räume atmosphärisch inszeniert und strategische Akzente gesetzt werden.



COLOUR MATERIAL FINISH

Die RAL TRENDBOX ist der praktische Begleiter zum Trendbericht. Alle 15 Farbtöne sind als RAL D6 Einzelblätter, pulverbeschichtete Metallmuster sowie Kunststoffmuster realisiert und in Teppich- und Textilmuster übersetzt. So lassen sich Farbkonzepte über Materialgrenzen hinweg effizient entwickeln und umsetzen.

Alle Farben stammen aus dem RAL DESIGN SYSTEM *plus*. Mit dem unabhängigen Farbsystem kann die Farbauswahl 2027+ nach Bedarf erweitert und an individuelle Projekte angepasst werden. Mit 1.825 standardisierten Farbtönen sichert das System die weltweite Farbkommunikation.

Ein besonderer Dank geht an die Kooperationspartner der RAL Trendbox 2027+: Covestro, Gabriel Fabrics, Object Carpet, Tiger Coatings und der Rat für Formgebung.

IMPRESSUM

RAL gemeinnützige GmbH
Fränkische Straße 7
53229 Bonn
Telefon: +49 228 68895 120
E-Mail: colourfeeling@ral.de

Projektteam: RAL FARBEN und IIT Institute
International Trendscouting an der HAWK Hildesheim;
Markus Frentrop, Meike Kettenuß, Laura Kilian (RAL)
sowie Beate Breitenstein, Sabine Hirsch, Melissa Lindemeyer, Louisa Richter, Timo Rieke, Alina Schartner, Markus Schlegel und Lina Schmidt (IIT)

WWW.RAL-FARBEN.DE/COLOUR-FEELING

[f FACEBOOK.COM/RALCOLOURS](https://www.facebook.com/RALCOLOURS)
[i INSTAGRAM.COM/RALCOLOURS_OFFICIAL](https://www.instagram.com/RALCOLOURS_OFFICIAL)
[in LINKEDIN.COM/COMPANY/RAL-COLOURS](https://www.linkedin.com/company/RAL-COLOURS)
[p PINTEREST.DE/RALCOLOURS](https://www.pinterest.de/RALCOLOURS)



Member of



Rat für Formgebung
German Design Council



covestro

OBJECT CARPET



Gabriel®

ISBN 978-3-949161-17-9
© 2025



www.blauer-engel.de/uz195

- ressourcenschonend und umweltfreundlich hergestellt
- emissionsarm gedruckt
- überwiegend aus Altpapier